



ข่าวสำนักก่อสร้างทาง

กรมทางหลวงชนบท กระทรวงคมนาคม

ทางหลวงชนบท เชื่อมโยงทั่วไทย เชื่อมใจคนทั้งชาติ



สป.4002 นิวส์ SP4002 NEWS

ข่าวประชาสัมพันธ์ ฉบับที่ 26

ประจำเดือนธันวาคม 2566

โครงการก่อสร้างถนนสาย สป.4002 แยก ทล.3344 - บ.บางพลีใหญ่ อ.เมือง, บางพลี จ.สมุทรปราการ

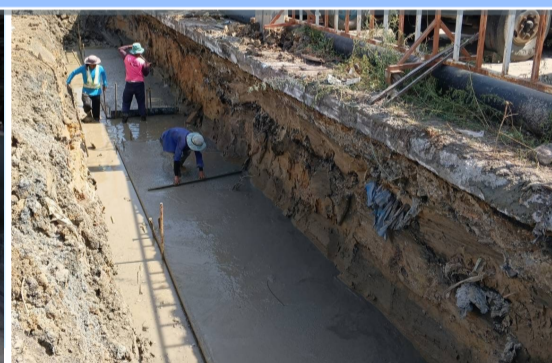
ความก้าวหน้างานก่อสร้าง

ประชุมติดตามความก้าวหน้างานก่อสร้าง



งานต่อปากบ่อพักชนิดฝาคอนกรีตสำหรับท่อขนาด 1.20 x 1.20 เมตร
กม.ที่ 2+770—3+043 RT

วันศุกร์ที่ 1 ธันวาคม 2566 นายยงยุทธ เฟื่องเมือง ผู้อำนวยการสำนักก่อสร้างทาง เป็นประธานในการประชุมติดตามความก้าวหน้างานก่อสร้างโครงการก่อสร้างถนนสาย สป.4002 แยกทล.3344 - บ.บางพลีใหญ่ อ.เมือง, บางพลี จ.สมุทรปราการ โดยมีนายอิสระชนม์ คงช่วย ผู้อำนวยการกลุ่มงานทางสนับสนุนการขนส่ง นางสาวมุกกรวี อุบลสถิตย์ เจ้าหน้าที่ประจำโครงการ เจ้าหน้าที่กรมทางหลวงชนบท กลุ่มบริษัทผู้ให้บริการฯ และผู้รับจ้างฯ เข้าร่วมประชุม ในการนี้กลุ่มบริษัทผู้ให้บริการฯ ได้บรรยายสรุปรายละเอียดโครงการ แนวทางการดำเนินงาน ผลการดำเนินงานของผู้รับจ้างฯ ปัญหาอุปสรรค และแนวทางการแก้ไข ทั้งนี้ ประธานฯ ได้เน้นย้ำให้โครงการฯ เร่งรัดงานก่อสร้างของผู้รับจ้างฯ เร่งรัดการรื้อย้ายระบบสาธารณูปโภค และเร่งรัดงานเวนคืน รวมทั้งเร่งรัดการเบิกจ่ายงบประมาณให้เป็นไปตามแผนการเบิกจ่าย รวมทั้งเน้นย้ำให้ควบคุมคุณภาพของงานก่อสร้างให้เป็นไปตามแบบก่อสร้างและมาตรฐานของกรมทางหลวงชนบท



งานต่อเหลี่ยมคอนกรีตเสริมเหล็กขนาด 1 - 1.20 x 1.20 เมตร
กม.ที่ 2+171 - กม.ที่ 2+201 LT และกม.ที่ 1+949 - กม.ที่ 1+995 RT

หากท่านผู้อ่านได้มีโอกาสสัญจรผ่านพื้นที่ก่อสร้าง และพบเห็นงานก่อสร้างดังกล่าว ขอให้ร่วมกันจับชื้อยานพาหนะอย่างระมัดระวัง และโครงการฯ ขอภัยในความไม่สะดวกมา ณ ที่นี้ด้วย

สำนักก่อสร้างทาง กรมทางหลวงชนบท

เลขที่ 9 ถนนพหลโยธิน แขวงอนุสาวรีย์ เขตบางเขน กรุงเทพฯ โทร. 02-5515598 โทรสาร. 02-5515615

www.sp4002road.com