



ข่าวสำนักก่อสร้างทาง

กรมทางหลวงชนบท กระทรวงคมนาคม

ทางหลวงชนบท เชื่อมโยงทั่วไทย เชื่อมใจคนทั้งชาติ



สป.4002 นิวส์ SP4002 NEWS

ข่าวประชาสัมพันธ์ ฉบับที่ 55
ประจำเดือนพฤษภาคม 2569

โครงการก่อสร้างถนนสาย สป.4002 แยก ทล.3344 - บ.บางพลีใหญ่ อ.เมือง, บางพลี จ.สมุทรปราการ

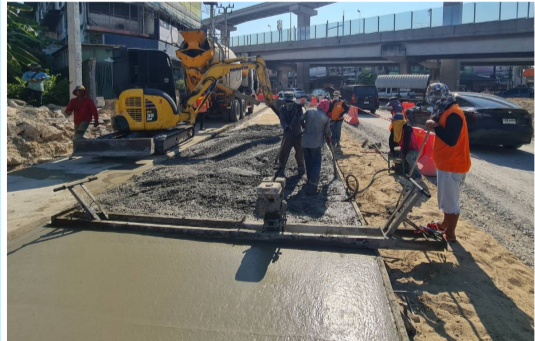
ความก้าวหน้างานก่อสร้าง



งานพื้นคอนกรีตปรับระดับช่วงเข้าสู่สะพาน (BRIDGE APPROACH SLAB)
กม.ที่ 0+828.364 (สะพานคลองหนามแดงเดชะ) และกม.ที่ 2+692.197 (สะพานคลองหลวงแพ่ง)

ระหว่างวันที่ 1 - 30 เมษายน 2569 โครงการก่อสร้างถนนสาย สป.4002 แยก ทล.3344 - บ.บางพลีใหญ่ อ.เมือง, บางพลี จ.สมุทรปราการ ได้ดำเนินการก่อสร้าง งานทรายถมคันทาง งานรองพื้นทางหินคลุก งานพื้นทางหินคลุก งานลาดแอสฟัลต์ โพรมโค้ต (PRIME COAT) งานผิวทางพอร์ตแลนด์ซีเมนต์คอนกรีตหนา 25 ซม. งานก่อสร้างสะพานคอนกรีต งาน Concrete Barrier แบ่งทิศจราจร ช่วงกลางถนน รางระบายน้ำ คสล. ชนิดสำเร็จรูป ค-50 (รางยู) งานคันหินปิดทางเท้า งานคันหินรางตั้ง งานพื้นทางเท้า งานฐานรากของเสาไฟฟ้าแสงสว่าง งานตรวจสอบการติดตั้งอุปกรณ์ อำนวยความปลอดภัยแก่ผู้ใช้ทาง และการควบคุมมลภาวะในการก่อสร้าง รวมทั้ง เน้นย้ำให้ควบคุมคุณภาพของงานก่อสร้างให้เป็นไปตามแบบก่อสร้างและมาตรฐาน ของกรมทางหลวงชนบท

งานลาดแอสฟัลต์ PRIME COAT กม.ที่ 4+325 - กม.ที่ 4+475 LT



งานควบคุมและป้องกันมลภาวะ
ในการก่อสร้าง
กม.ที่ 0+000 - 8+192 LT, RT

งานผิวทางพอร์ตแลนด์ซีเมนต์คอนกรีตหนา 25 ซม. กม.ที่ 0+000 - กม.ที่ 0+050 LT,RT

หากท่านผู้อ่านได้มีโอกาสสัญจรผ่านพื้นที่ก่อสร้าง และพบเห็นงานก่อสร้างดังกล่าว ขอให้ร่วมกันจับชื้อ ยานพาหนะอย่างระมัดระวัง และโครงการฯ ขอภัยในความไม่สะดวกมา ณ ที่นี้ด้วย

สำนักก่อสร้างทาง กรมทางหลวงชนบท

เลขที่ 9 ถนนพหลโยธิน แขวงอนุสาวรีย์ เขตบางเขน กรุงเทพฯ โทร. 02-5515598 โทรสาร. 02-5515615

www.sp4002road.com